

Kraftwerk Hinterdorf in Engi / Schweiz

Bauherr

Weseta Kraftwerke AG, Engi

Projektierung

IM Maggia Engineering AG, Locarno

Baujahr

2011–2012

Baukosten

CHF 5.5 Mio.

Leistungen

SIA Phasen 31, 32, 41, 51

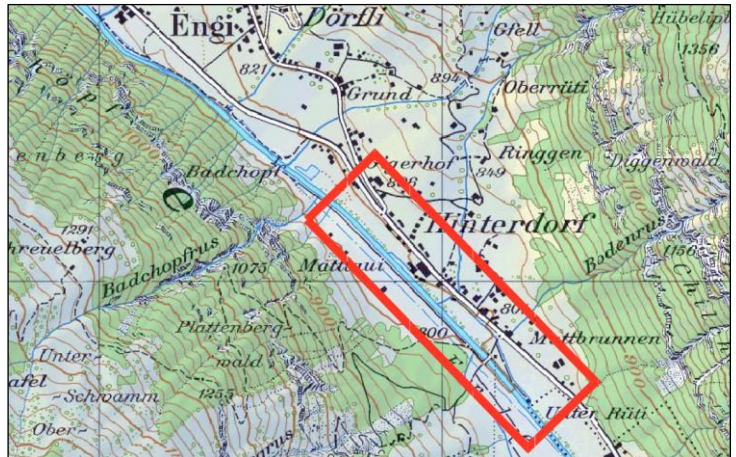
Beschreibung

Das Niederdrucklaufkraftwerk der Weseta Kraftwerke AG liegt im Dorfteil Hinterdorf in Engi, im Kleintal, und wurde grundlegend erneuert.

- neues Wehr mit Stauklappe
- neues Einlaufbauwerk und Entsander
- Druckleitung DN2200 anstelle offenem Kanal
- neue Zentrale für vertikalachsige Kaplanmaschinengruppe
- Sanierung und Absenkung UW-Kanal

Hauptdaten

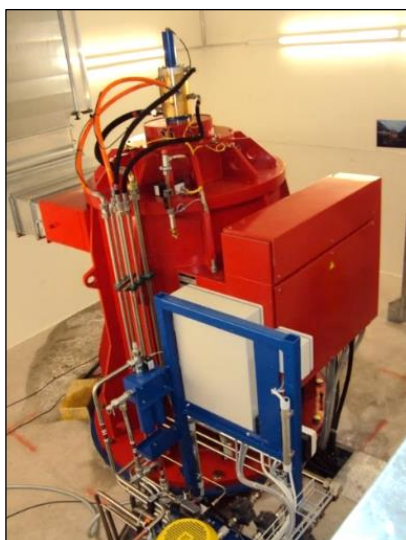
- | | |
|-----------------------|---------------------|
| – Gewässer | Sernf |
| – Druckleitung in GFK | DN2200 |
| – erdverlegt | L= 550 m |
| – Ausbauwassermenge | 7 m ³ /s |
| – Bruttogefälle | 10 m |
| – Ausbauleistung | 530 kW |
| – Jahresproduktion | 2.5 GWh |



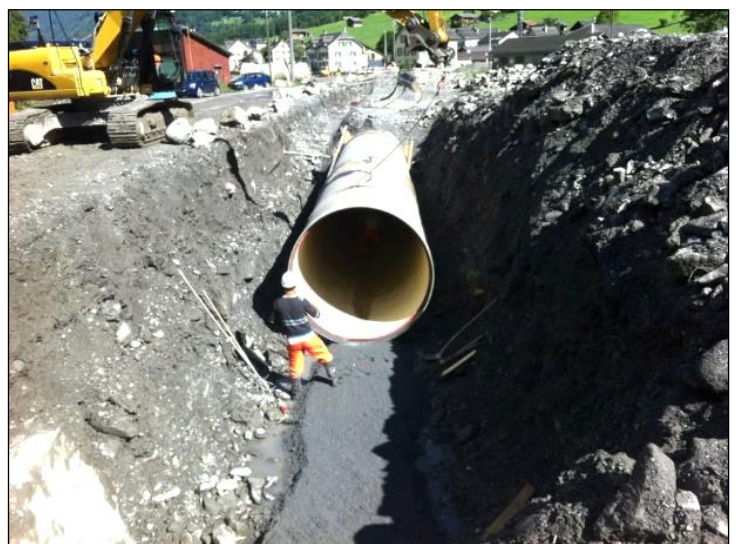
Kartenausschnitt 1: 25'000



Rechenreinigungsmaschine am Ende des Entsanders



Neue vertikalachsige Maschinengruppe Kaplan



Verlegung der Druckleitung DN 2200 im GFK