

## Neubau Kraftwerk Ossasco / Schweiz

### Bauherr

CEL Bedretto SA, Bedretto

### Projektierung

IM Maggia Engineering AG, Locarno

### Baujahr

2010–2012

### Baukosten

CHF 6.7 Mio.

### Leistungen

Vorstudie, Vorprojekt, Bauprojekt  
Ausschreibung, Ausführungsprojekt  
und Bauleitung

### Beschreibung

Hochdruckkraftwerk am Bach Ri di  
Cristallina mit Tirolerfassung, Entsander,  
Druckleitung und Zentrale. Die Wasser-  
fassung auf einer Höhe von 1'544.00 m ü.M.  
leitet das Bachwasser dem Entsander zu,  
der unterirdisch angeordnet ist. Das Be-  
triebswasser wird der Zentrale über eine  
erdverlegte Druckleitung DN600 zugeführt.

### Hauptdaten

Wasserfassung auf 1'544 m ü.M.

Entsander	L =	17.46 m
	B =	2.5 m

Druckleitung aus Guss	Ø =	DN 600
	L <sub>Tot</sub> =	1035 m

Zentrale auf 1'311.6 m ü.M.

Ausbau der Wassermenge	Q <sub>A</sub> =	0.7 m <sup>3</sup> /s
Nettohöhe	H <sub>N</sub> =	220 m
Ausbauleistung	P <sub>A</sub> =	1.3 MW

Pelton-turbine vertikal, 4-düsige

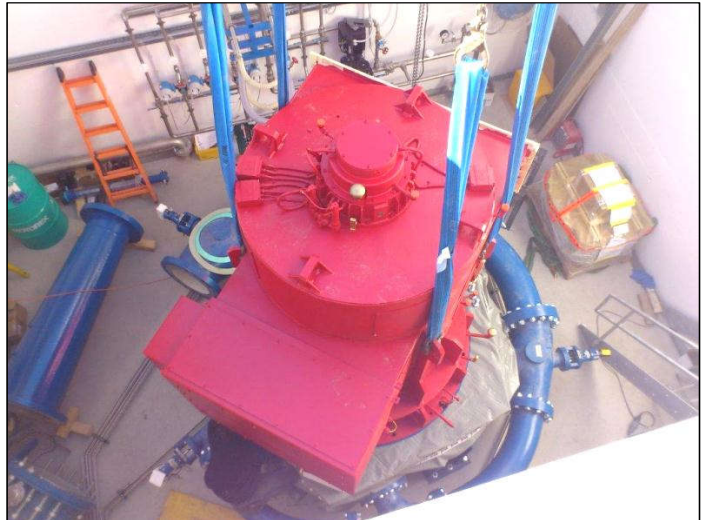
P <sub>N</sub> =	1.36 MW
Q <sub>N</sub> =	0.7 m <sup>3</sup> /s
n =	1000 U/min

Synchrongenerator

S =	1.8 MVA
n =	1000 U/min

Transformator

P <sub>TR</sub> =	1.8 MVA
-------------------	---------



Montage des Generators durch die Deckenöffnung



Montage der Druckleitung Dn600 in Guss in steilem Gelände



Stauwehr mit Tirolerfassung