

Optimierung der Wasserfassung des Hotels Riverside

Bauherr

schmidli architekten & partner

Projektierung

IUB Engineering AG

Baujahr

2012

Baukosten

Ca. 10'000 CHF

Leistungen

- Variantenstudium
- Projektierung
- Bauleitung

Beschreibung

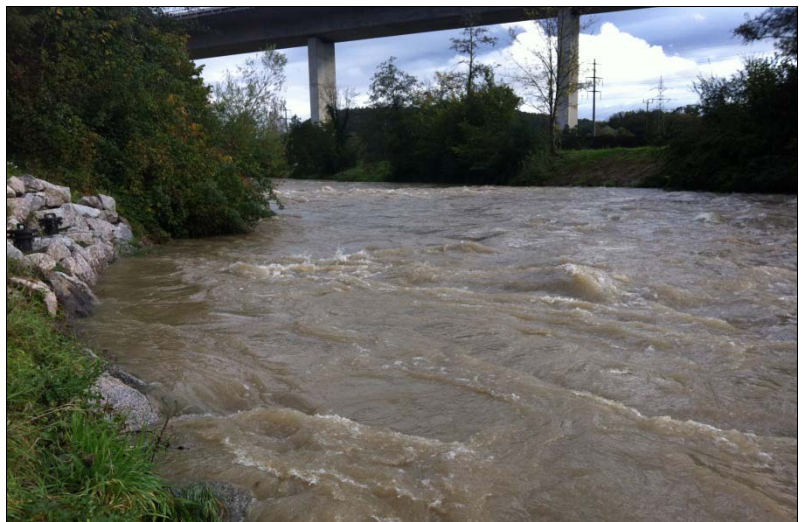
In die Glatt wurde im Jahr 2009 eine Wasserfassung für den Betrieb einer Heiz- und Kühlanlage im Business- & Freizeitkomplex in Glattfelden gebaut. Bereits bei der Inbetriebnahme im Februar 2010 zeigte sich, dass die Anlage sehr verstopfungsanfällig war. Wasserpflanzen und Feinsedimente mussten etwa alle zwei Tage entfernt werden. Im September 2012 wurde die Anströmung und damit die Selbstreinigung der Wasserfassung durch Massnahmen in der Glatt so weit optimiert, dass der notwendige Unterhalt an der Fassung um rund 90% reduziert werden konnte. Die Massnahmen umfassten insbesondere den Bau eines S-Riegels und eine lokale Schwellenabsenkung.



Ausgangszustand der Wasserfassung mit starker Verschmutzung durch Wasserpflanzen



gut durchströmte Wasserfassung kurz nach Umsetzung der Optimierungsmassnahmen



optimierte Wasserfassung bei Hochwasser (ca. HQ1)