

Erschliessung Kästliareal, Münchenbuchsee

Bauherr

Einwohnergemeinde Münchenbuchsee

Projektierung

2013–2015

Baujahr

Januar bis August 2016

Baukosten

CHF 1'400'000

Leistungen

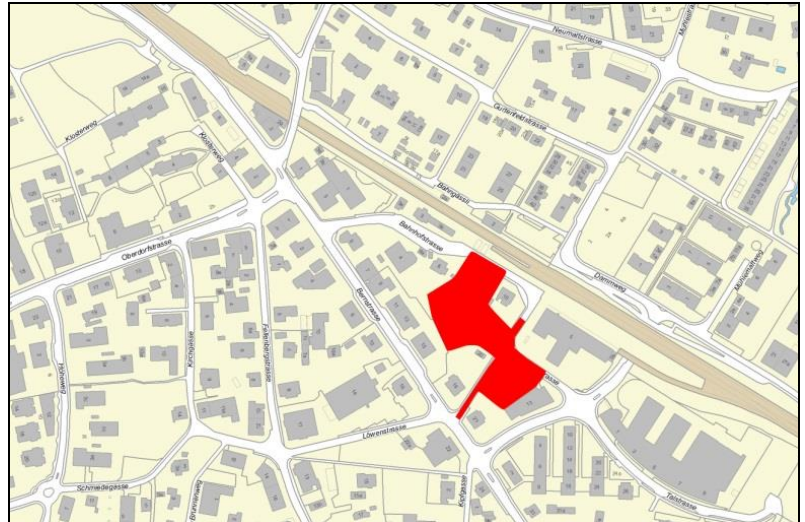
Variantenstudium (8 Varianten),
 Bauprojekt, Ausführungsprojekt,
 Ausschreibung, Bauleitung

Beschreibung

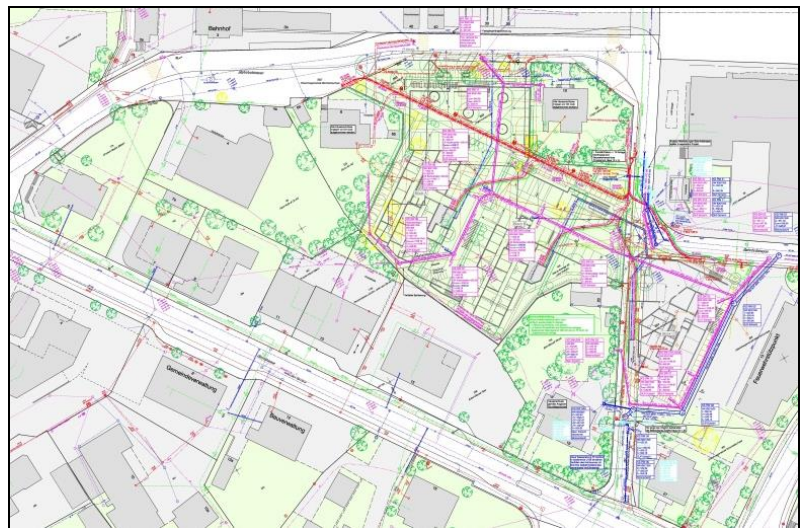
Im Auftrag der Einwohnergemeinde Münchenbuchsee wurde die infrastrukturelle Neuerschliessung der entstehenden Überbauung "Drillinge" auf dem Kästliareal geplant. Die projektierten Medien umfassen Trinkwasser, Elektro, öB, Telekommunikation (Swisscom, TV) sowie RW- und SW-Kanalisation. Teil des Auftrages ist die Erarbeitung eines Verkehrskonzeptes für die Dauer der Bauarbeiten. Weitere Herausforderungen hinsichtlich des Bauablaufes sind eine enge Koordination mit der ausführenden GU Moser+Partner AG und der Bauunternehmung der Überbauung "Drillinge" sowie die Lage der Baustelle im Zentrum der Ortschaft direkt neben dem Bahnhof Münchenbuchsee.

Hauptdaten

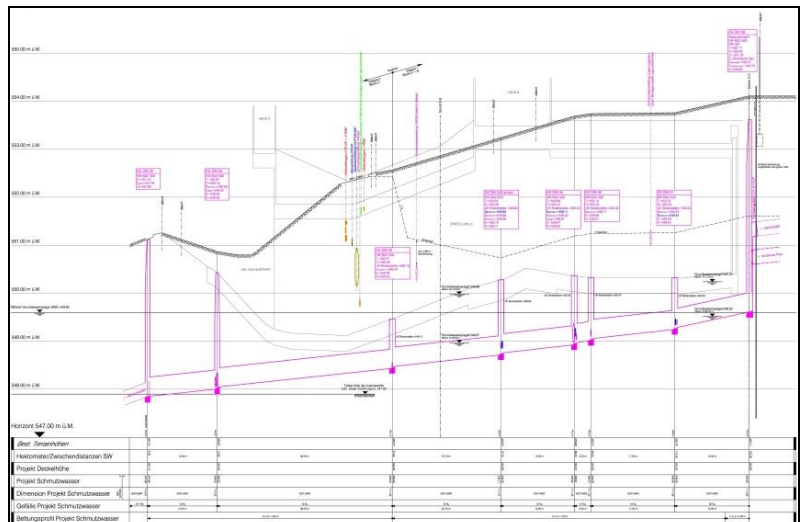
Kabelrohrblöcke gesamt:	110 m
– davon 4 PE 132/120 + 3 PE92/80:	30 m
– davon 2 PE 132/120 + 3-6 PE92/80:	80 m
Neubau VK :	1St.
Wasserleitungen gesamt:	55 m
– davon Wasserleitungen DN 50:	25 m
– davon Wasserleitungen DN 150:	30 m
Kanalisation gesamt:	335 m
– davon Kanalisation DN 800:	70 m
– davon Kanalisation DN 300:	105 m
– davon Kanalisation DN 400:	160 m



Projektperimeter in Münchenbuchsee



Situation Werkleitungen 1:200



Längenprofil projektierte Kanalisation 1:200/20