

Neubau Abwasser-Kontrollschächte Chasseralstrasse, Blinzernstrasse, Brückenstrasse, Köniz

Bauherr

Gemeindebetriebe Köniz

Projektierung

2013

Baujahr

2013 – 2014

Baukosten

150'000 CHF

Leistungen

Ausführungsprojekt, Ausschreibung, Bauleitung

Beschreibung

Ersatzneubau Abwasser-Kontrollschacht (KS) DN600/900/1100mm (Tiefe: 2.60m) in der Chasseralstrasse.

Verfüllung und Ausserbetriebnahme des bis zur Spiegelstrasse weiterführenden Abwasser-Kanals DN300mm.

Ersatzneubau KS DN600/900/1100mm (Tiefe: 3.79m) auf dem Mischwasser-Kanal DN300mm im Trottoir Blinzernstrasse. Verfüllung und Ausserbetriebnahme des bestehenden Kanals DN300mm in der Blinzernstrasse.

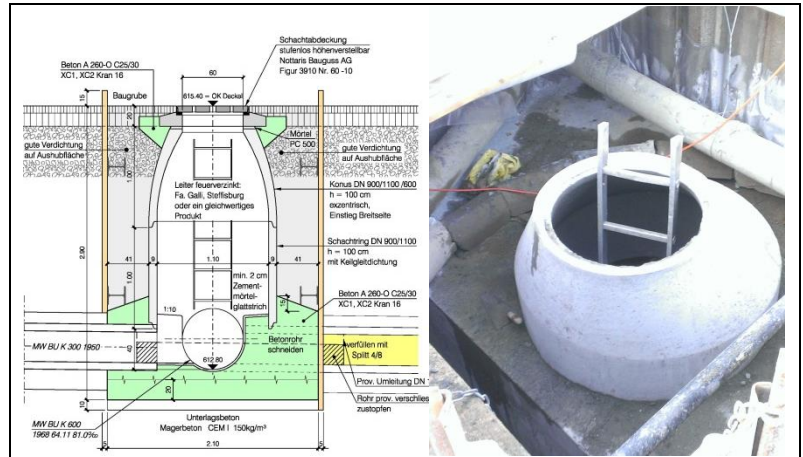
Neuanschluss Mischwasser-Leitung einer Liegenschaft an den neuen KS mittels "Schwanenhals".

Neubau einer zusätzlichen KS-Revisionsöffnung DN800mm (Tiefe: 5.46m) auf den bestehenden Mischwasser-Kanal DN2200mm in der Brückenstrasse. Die Baugrube mit einem Stahlrohr DN1200mm vertikal gebohrt, um bei einem mittleren Grundwasserspiegel von ca. 2.0m unter OK die Wasserhaltung aufrechterhalten zu können. Der Schachtaufbau erfolgte mit einem wasserdichten Schleuderbetonrohr (Innendurchmesser 80mm) mit Keilgleitdichtung.

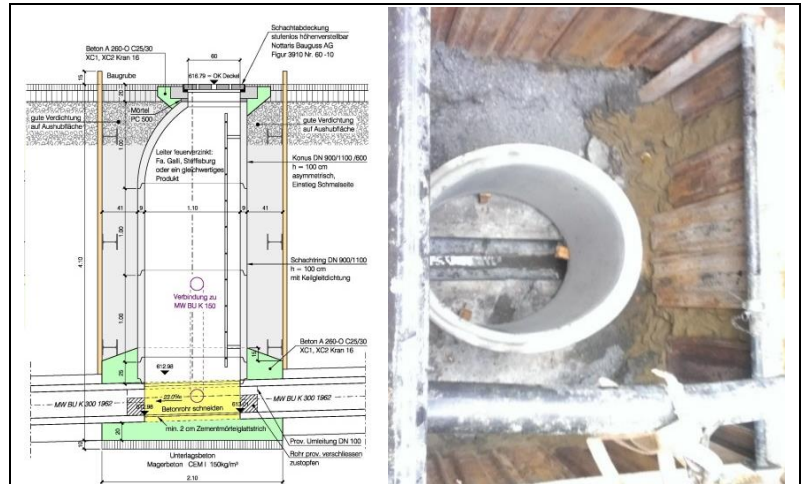
Hauptdaten

Anzahl KS DN600/900/1100mm: 2 Stück

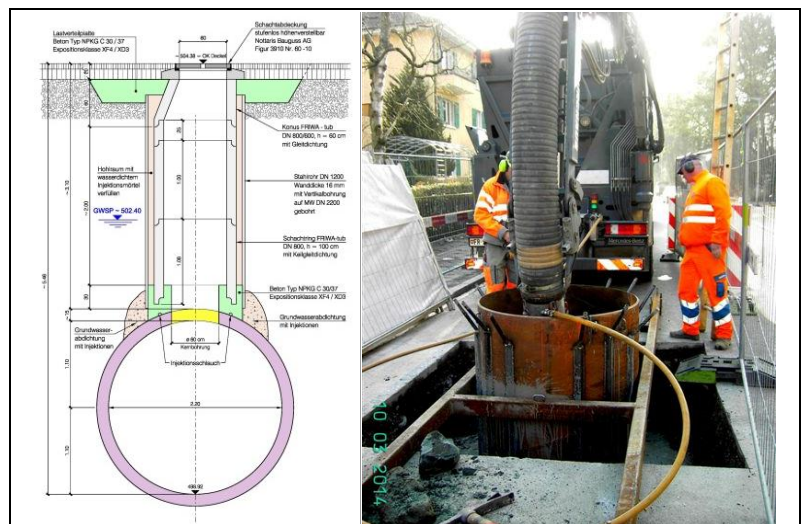
Anzahl KS DN600/800/1200mm: 1 Stück



KS DN600/900/1100mm Chasseralstrasse



KS DN600/900/1100mm Blinzernstrasse



KS DN600/800/1200mm Brückenstrasse