

Konzept für FTTH-Erschliessung von Brig

Bauherr

EnBAG AG, Brig

Konzipierung

2013–2014

Leistungen

- Aufnahme der Ist-Situation
- Definition von Werknormen
- Erhebung der Grundlagendaten und überführen in ein GIS-System
- Zelleneinteilung
- Planung der Interkonnektionspunkte zur Swisscom (Feeder)
- Trasseekonzept
- Detaillierte Kostenberechnung in ausgewählten Musterzellen
- Kostenhochrechnung auf das gesamte Versorgungsgebiet

Beschreibung

Im Oberwallis verantwortet die DANET AG die Planung, den Bau und später den Betrieb und Unterhalt des Glasfasernetzes, das in Besitz der Gemeinden ist. Dazu arbeitet die DANET AG insbesondere mit den regionalen Energieversorgungsunternehmen zusammen. In Brig ist dies die EnBAG AG. Die Swisscom (Schweiz) AG tritt als Kooperationspartnerin beim Bau der Infrastruktur auf.

Die IUB wurde beauftragt, das FTTH-Konzept im Zuständigkeitsgebiet der EnBAG zu erstellen, damit die EnBAG vis-à-vis der Swisscom (Schweiz) AG ihre Kooperationsleistungen sach- und termingerech erbringen kann.

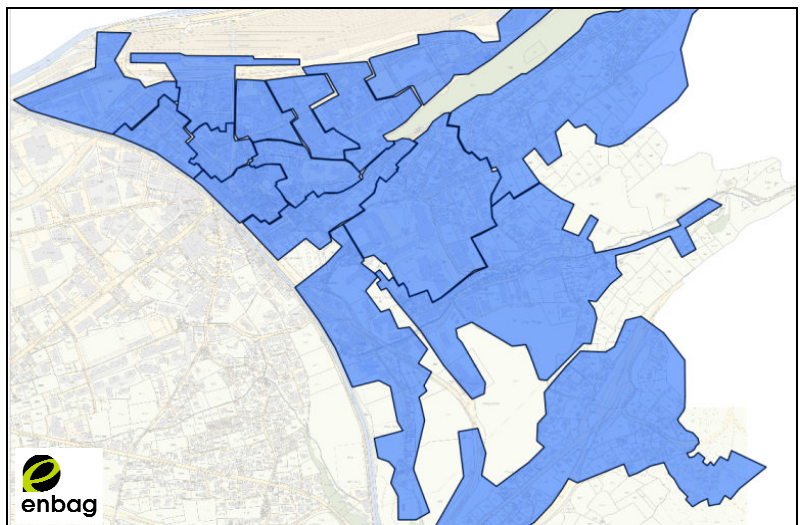
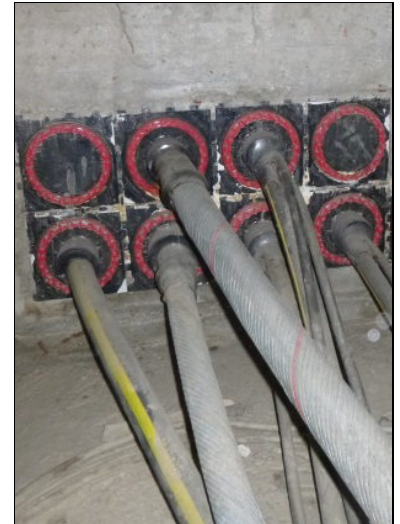
Das Konzept basiert auf der Vorgabe, dass der FTTH-Ausbau Synergien mit anstehenden Niederspannungsanierungen der EnBAG generieren soll.

Hauptdaten

- 16 Mikrozellen
- ca. 900 Gebäude
- ca. 3'300 Nutzungseinheiten
- ca. 100 km Glasfaserkabel
- ca. 85 km Speedpipes



Aufnahme der Ist-Situation



Zelleneinteilung



Detailplanung für Kostenberechnung