

## A9 Gedeckter Einschnitt Raron (VS): BSA

### Bauherr

Dienststelle für Nationalstrassenbau,  
Kanton Wallis

### Projektierung

IUB in Bietergemeinschaft

### Zeitraum

2010 - 2026

### Baukosten

CHF 21 Mio.

### Leistungen

- Projektleitung, Projektierung, Ausschreibung, Fachbauleitung, örtliche Bauleitung
- Phasen 11 bis 61
- Folgende Anlagen wurden bearbeitet:
  - Energieversorgung (MS, NS und USV)
  - Beleuchtung
  - Lüftung
  - Signalisation
  - Überwachungsanlagen
  - Kommunikation & Leittechnik
  - Kabelanlagen
  - Nebenanlagen
- Die aktuellen ASTRA Richtlinien und Normen sowie die ATS des Kanton Wallis wurden umgesetzt.

### Beschreibung

Im Zuge der Netzvollendung der A9 im Kanton Wallis werden mehrere Infrastrukturprojekte realisiert. Das Projekt Gedeckter Einschnitt Raron (GERA) umfasst die gesamte Betriebs- und Sicherheitsausrüstung (BSA) der Teilstrecke von Gampel/Steg Ost bis Visp West. Zentrales Bauwerk ist der rund 960 m lange gedeckte Einschnitt Raron, der die Lärmbelastung für die angrenzenden Ortschaften deutlich reduziert.

Der Tunnel wird als Tagbautunnel mit zwei Röhren in Rechteckprofil ausgeführt und im Normalbetrieb im Richtungsverkehr genutzt; Gegenverkehr ist nur in Ausnahmefällen vorgesehen.

Die BSA wird über die gesamte Teilstrecke neu erstellt und gemäss der ASTRA-Richtlinie RL15003 Verkehrsmanagement Schweiz (VM-CH) ausgeführt. Die Geschwindigkeit kann bei Bedarf mittels Wechselsignalen reduziert werden.

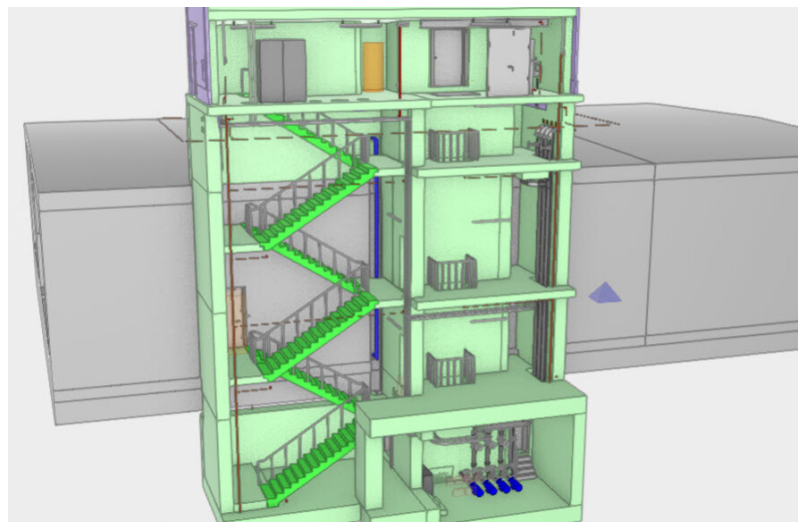
Das Projekt wurde als BIM-Pilotprojekt umgesetzt. Dabei wurden die beiden technischen Zentralen sowie die Pumpstation modelliert und gewerkeübergreifend koordiniert.



Gedeckter Einschnitt Raron mit Blick auf Zentrale und Offene Strecke Ost



Röhre Nord des Gedeckten Einschnitts Raron mit Blick in Richtung Lausanne



3D-Modell der ausgerüsteten Pumpstation