

Gare de triage Limattal : renouvellement de la technique de triage

Bauherr

Chemins de fer fédéraux suisses SA (CFF)

Projektierung

IUB Engineering SA

Zeitraum

2018-2027

Baukosten

CHF 98 Mio.

Leistungen

- Avant-projet
- Projet de construction
- Projet de mise à l'enquête
- Appel d'offres, comparaison des offres, demande d'adjudication
- Projet d'exécution
- Exécution
- Mise en service, examen final
- Documentation finale

Beschreibung

La gare de triage de Limattal (RBL), située entre Spreitenbach (AG) et Dietikon (ZH), est la plus grande gare de triage de Suisse. Avec la mise en place du nouveau système de production par CFF Cargo et la fermeture des gares de triage de Däniken et de Zurich Mülligen, la RBL est devenue la plaque tournante centrale du trafic de wagons isolés en Suisse. Cela nécessite une installation de triage hautement disponible et performante. Afin de garantir cela, l'ensemble de la technique de triage est renouvelé, ce qui permet d'augmenter la performance. Parmi les installations rénovées figurent le poste d'aiguillage de triage, les systèmes de freinage et les systèmes de convoyage. Afin que la rénovation des installations se déroule sans heurts, seul un groupe de huit voies sur les 64 voies de triage au total peut être fermé et rénové à la fois, pendant environ 2,5 mois. Les éléments suivants seront rénovés :

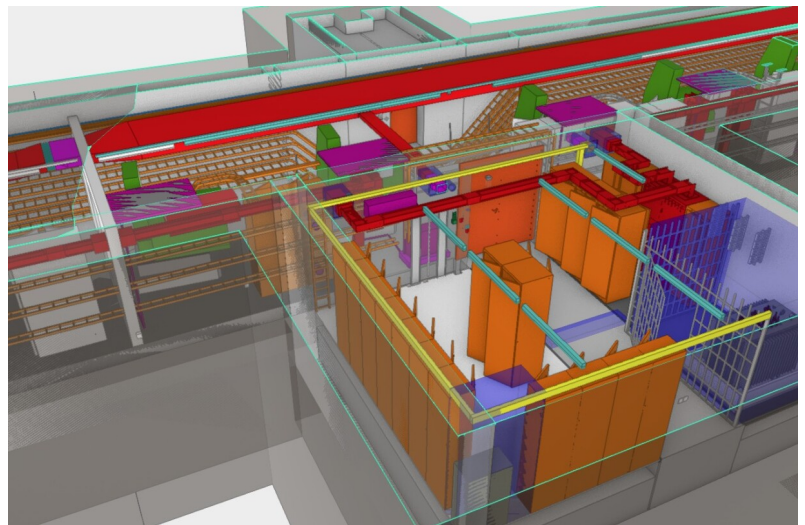
- Alimentation électrique
- Mise à la terre
- Installations de câbles
- Ventilation des locaux
- Éclairage
- Dispositifs d'évacuation
- Commandes
- Transformations avec solutions provisoires

Hauptdaten

- Nombre de convoyeurs : 64
- Nombre de voies d'accès : 18
- Nombre de voies de montagne : 2
- Nombre de voies de direction : 64



RBL Ouest avec voies directionnelles et vue vers RBL Est (Dietikon)



Cavité de transformateur modélisée en 3D avec les entraînements des chariots de manutention et les renvois de câbles

