

Stazione di smistamento di Limattal: rinnovamento della tecnologia di smistamento

Committente

Ferrovie Federali Svizzere FFS AG

Progettazione

IUB Engineering SA

Realizzazione

2018-2027

Costo dell'opera

CHF 98 Mio.

Prestazioni

- Progetto preliminare
- Progetto di costruzione
- Procedura di approvazione del progetto
- Gara d'appalto, confronto delle offerte
- Progetto di implementazione
- Esecuzione
- Messa in funzione, ispezione finale
- Documentazione finale

Descrizione

Lo scalo di smistamento di Limmattal (RBL), situato tra Spreitenbach (AG) e Dietikon (ZH), è il più grande scalo di smistamento della Svizzera. Con l'introduzione del nuovo sistema di produzione da parte di FFS Cargo e la chiusura delle stazioni di smistamento di Däniken e Zurigo Mülligen, la RBL è diventata il fulcro centrale del traffico a vagoni isolati in Svizzera. Ciò richiede un impianto di smistamento altamente disponibile ed efficiente. Per poterlo garantire, l'intera tecnologia di smistamento viene rinnovata, aumentando così l'efficienza. Tra gli impianti rinnovati figurano la cabina di smistamento, gli impianti di frenatura e i sistemi di trasporto. Affinché il rinnovamento degli impianti proceda senza intoppi, entro circa 2,5 mesi potrà essere chiuso e rinnovato solo un gruppo di otto binari dei 64 binari direzionali complessivi.

Verranno rinnovate le seguenti parti dell'impianto:

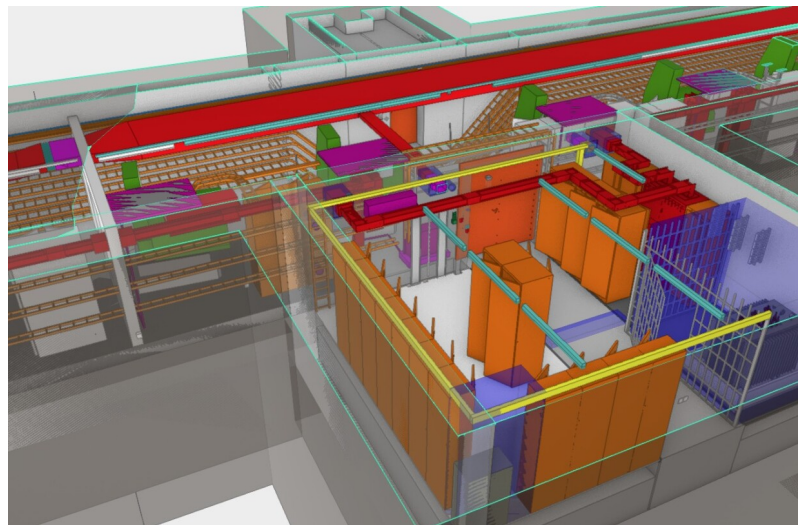
- Alimentazione
- Messa a terra
- Sistemi via cavo
- Sistemi di ventilazione degli ambienti
- Illuminazione
- Attrezzature per le vie di fuga
- Controlli
- Conversioni con installazioni temporanee

Dati principali

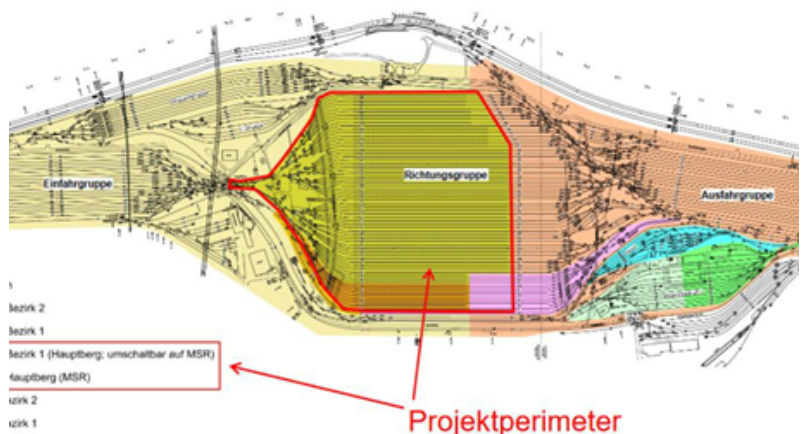
- Numero di trasportatori: 64
- Numero di piste di ingresso: 18
- Numero di sentieri di montagna: 2
- Numero di tracce direzionali: 64



RBL Ovest con binari direzionali e vista verso RBL Est (Dietikon)



Cavità del trasformatore modellata in 3D con azionamenti dei carrelli di trasporto e rinvii delle funi



reparatur West
 reparatur Ost
 Piano regolatore RBL e perimetro di progetto