

Zweisimmen (BE) : Rampes à écartements variables

Committente

MOB Compagnie du chemin de fer
Montreux Oberland Bernois

Progettazione

IM Maggia Engineering SA

Realizzazione

2018-2022

Costo dell'opera

CHF 500'000 pour la BT

Prestazioni

- Définition des équipements électriques des rampes (Alimentation, Armoire de chauffage)
- Elaboration des schémas de principe des câbles
- Elaboration des différentes listes de câbles
- Rapport technique complet
- Appels d'offres pour la réalisation des travaux électriques
- Appels d'offres pour la réalisation des tableaux électriques
- Suivi des travaux et réception

Descrizione

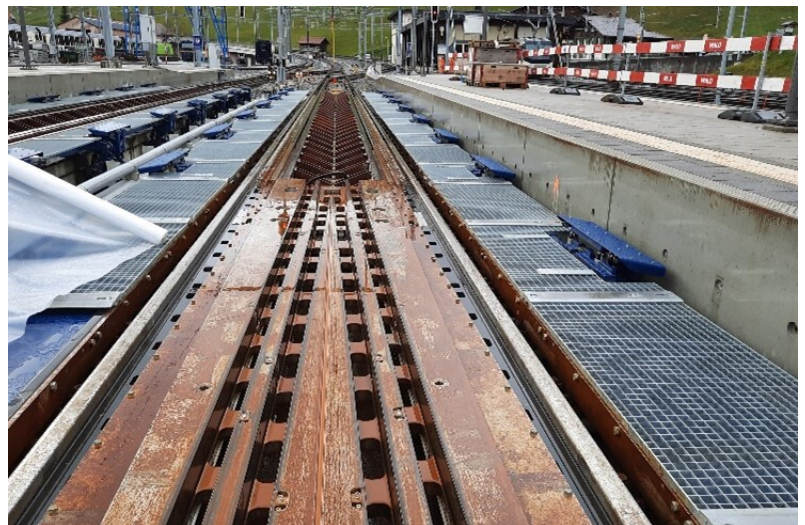
Actuellement, la liaison Montreux -Interlaken est composée de deux système de voie différents : Voie métrique entre Montreux et Zweisimmen et voie normale entre Zweisimmen et Interlaken.

Afin de permettre une liaison sans changement de trains, des wagons équipés de bogies à écartement variable ont été conçus.

Afin de changer l'écartement de ces bogies sans stopper le train, une installation spécifique, appelée rampe à écartement variable, a été conçue et installée à Zweisimmen. En 2019. En 2022, une seconde rampe a été construite à des fins de redondance du système.



Vues des deux rampes à Zweisimmen, prêtes à l'emploi



La zone de changement d'écartement des Bogies

